

PHILIPS

18545

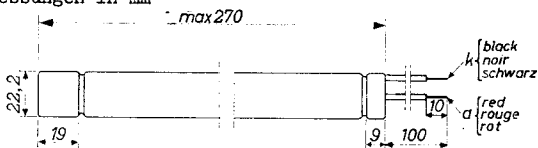
Halogen quenched GAMMA RADIATION COUNTER TUBE
TUBE COMPTEUR DE RADIATION GAMMA à découpage par halogène
GEIGER-MÜLLER-ZÄHLROHR FÜR GAMMASTRAHLUNG mit Löschung
mittels Halogen

Filling : Ne, Ar and halogen quenching agent
Remplissage: Ne, Ar et halogène comme gaz de coupure
Füllung : Ne, Ar und Halogen als Löschesubstanz

Dimensions in mm

Dimensions en mm

Abmessungen in mm



Capacitance, capacité, Kapazität 10 pF

Cathode Material: 27 % chromium, 73 % iron
Cathode Nature : 27 % de chrome, 73 % de fer
Katode Material: 27 % Chrom, 73 % Eisen

Wall thickness
Epaisseur de paroi 525 mg/cm²
Wanddicke

Inside diameter
Diamètre intérieur 20,8 mm
Innendurchmesser

Effective length
Longueur utile 240 mm
Effektive Länge

Weight
Poids 135 g
Gewicht

18545**PHILIPS**

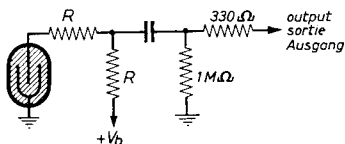
Operating characteristics
 Caractéristiques d'utilisation
 Betriebsdaten

$t_{amb} = 25\text{ }^{\circ}\text{C}$

R (fig. 1; Abb. 1) =	$2 \times 2,7\text{ M}\Omega$
V_{ign}	= max. 350 V ¹⁾
V_b	= ²⁾
V_{pl}	= 380-480 V
S_{pl}	= max. 0,10 %/V
τ ($V_b = 420\text{ V}$)	= max. 200 μsec
N_o ³⁾	= 75 counts /min.
	= 75 impuls./min.
	= 75 Zählngn/Min.

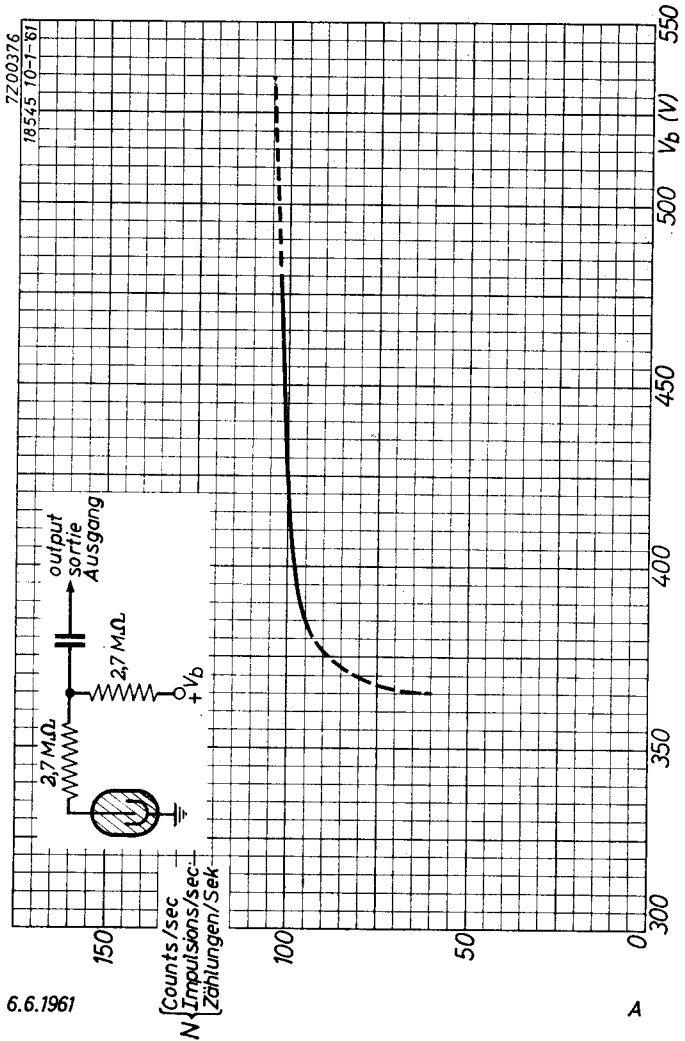
Limiting values (Absolute limits)
 Caractéristiques limites (Limites absolues)
 Grenzdaten (Absolute Grenzwerte)

V_a	= max. 480 V
R (fig. 1; Abb. 1)	= min. $2 \times 2,7\text{ M}\Omega$
t_{amb}	= $-55\text{ }^{\circ}\text{C}/+75\text{ }^{\circ}\text{C}$



Recommended circuit; circuit conseillé; empfohlene Schaltung

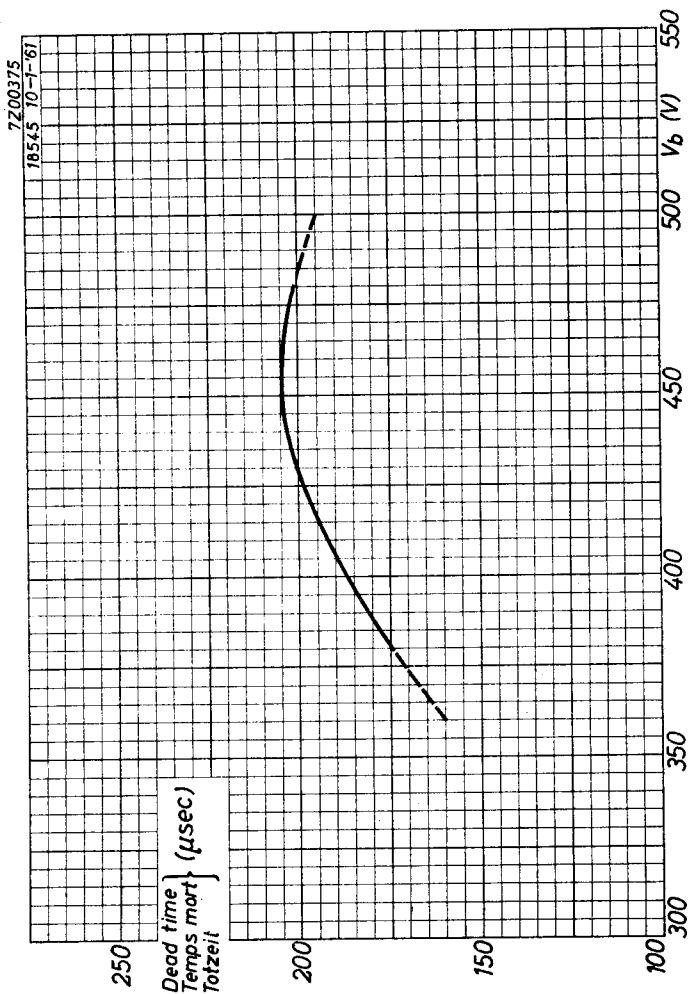
- 1) The starting voltage is independent of temperature over the operating temperature range
 La tension d'amorçage est indépendante de la température dans la gamme de fonctionnement de température
 Die Zündspannung ist unabhängig der Temperatur im Betriebsbereich der Temperatur
- 2) Arbitrary within plateau
 Arbitrairement dans la gamme du plateau
 Willkürlich im Bereich des Plateaus
- 3) Shielded with 2" Pb and 1/4" Al
 Blindage de 2" de Pb et 1/4" d'Al
 Abschirmung mit 2" Pb und 1/4" Al



6.6.1961

18545

PHILIPS



PHILIPS



*Electronic
Tube*

HANDBOOK

	18545	
page	sheet	date
1	1	1961.06.06
2	2	1961.06.06
3	A	1961.06.06
4	B	1961.06.06
5	FP	1999.11.28