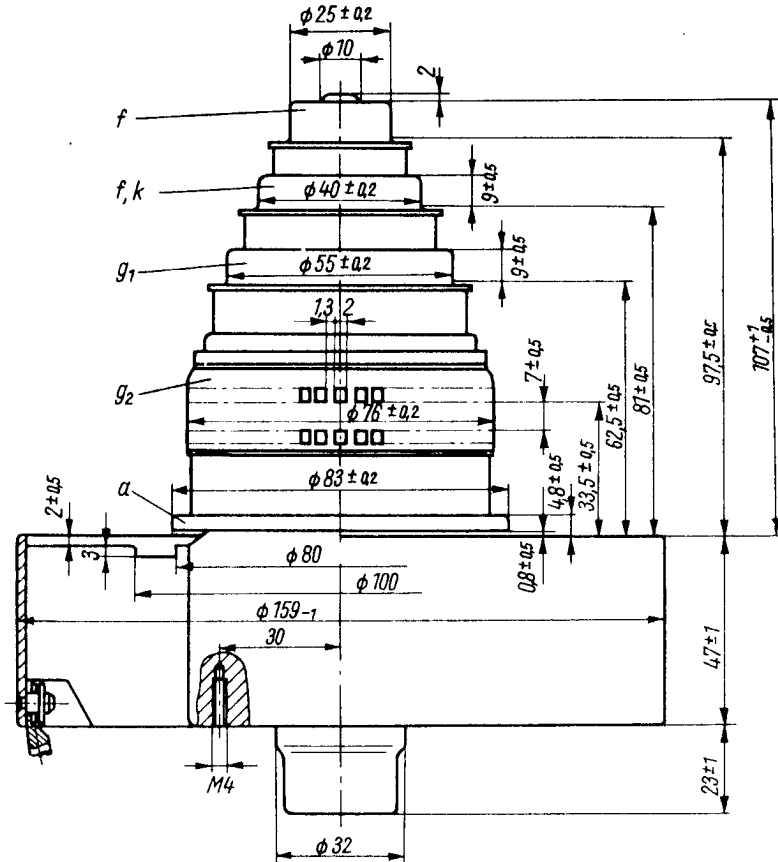


Die SRL 458 ist eine luftgekühlte Sendetetrode in Metall-Keramik-Ausführung mit konzentrischen Schirmgitter-, Steuergitter- und Katodendurchführungen. Sie ist besonders geeignet zur Bestückung der Endstufen von Fernsehendern in Gitterbasisschaltung.



Betriebslage: vertikal
 Masse: ca. 4,7 kg
 Fassung: gerätegebunden

SRL 458

in Entwicklung

Heizung

Direkt geheizte thorierte Wolframkatode

Heizspannung	U_f	4,1	V
Heizstrom	I_f	130	A

Statische Werte

Steilheit	S	38	mA/V
bei $U_a = 2$ kV, $U_{g2} = 450$ V, $I_a = 1$ A			
Schirmgitterverstärkungsfaktor	μ_{g2}	g1	6
bei $U_a = 2$ kV, $U_{g2} = 300 \dots 500$ V, $I_a = 1$ A			

Grenzwerte

Frequenz	f	max.	790	MHz
Spannung zwischen Anode und Gitter 1	$U_{a g1}$	max.	5,2	kV
Spannung zwischen Gitter 2 und Gitter 1	$U_{g2 g1}$	max.	800	V
Spannung zwischen Katode und Gitter 1	$U_{k g1}$	max.	300	V
Katodenstrom	I_k	max.	3,6	A
Anodenverlustleistung	P_a	max.	10	kW
Schirmgitterverlustleistung	P_{g2}	max.	120	W
Gitterverlustleistung	P_{g1}	max.	30	W

Kapazitäten

Katode/Gitter 1	$C_{k g1}$	53	pF
Katode/Anode	$C_{k a}$	0,09	pF
Gitter 1/Anode	$C_{g1 a}$	0,22	pF

Kühlung

Kühlluftstrom	\dot{V}_{kl}	ca. 11	m^3/min	¹⁾
Druckabfall	Δp	ca. 120	mmWS	

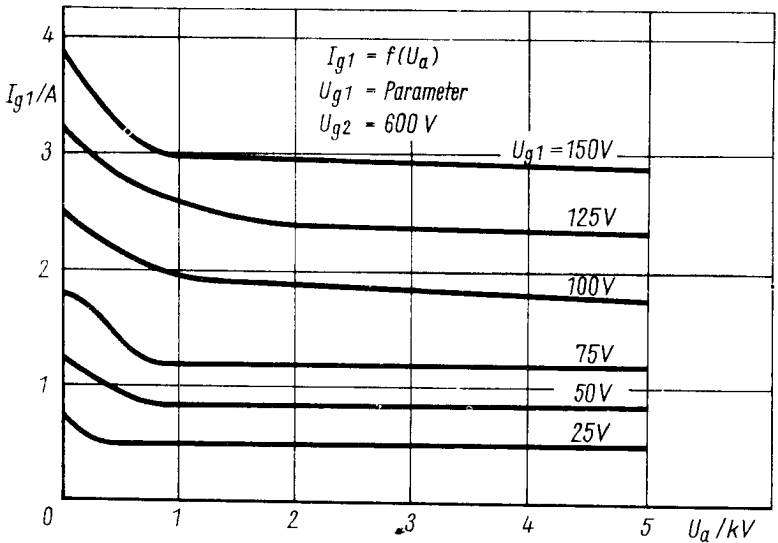
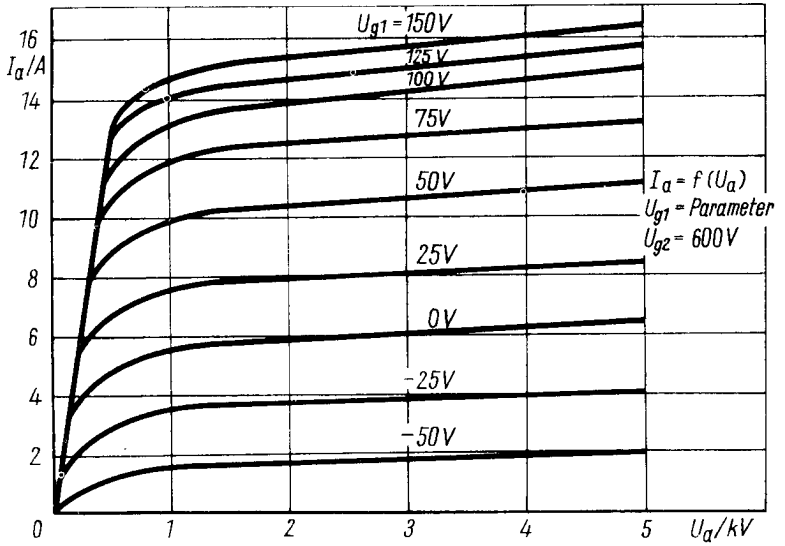
1) bei P_a max, einer Lufttrittstemperatur $\vartheta_{kl} = 25$ °C und einem Luftdruck $p_{kl} = 760$ Torr.



VEB WERK FÜR FERNSEHELEKTRONIK BERLIN

2/12.68
120

in Entwicklung

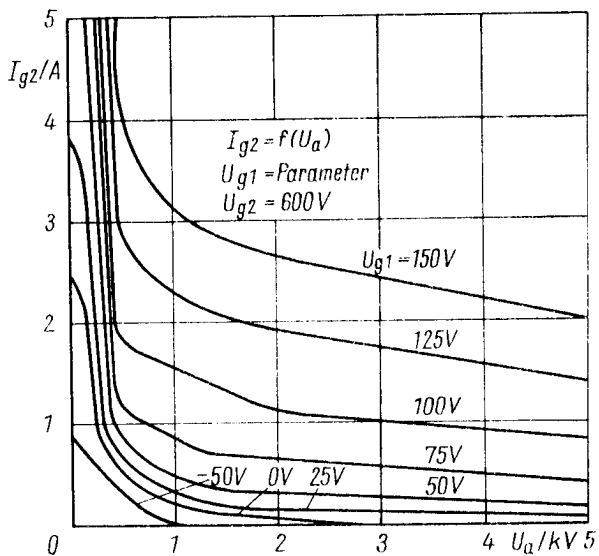
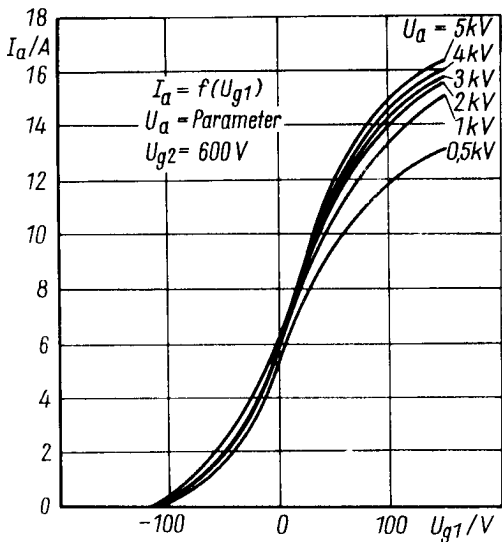


3/12,68
121



SRL 458

in Entwicklung



4/12.68
122

