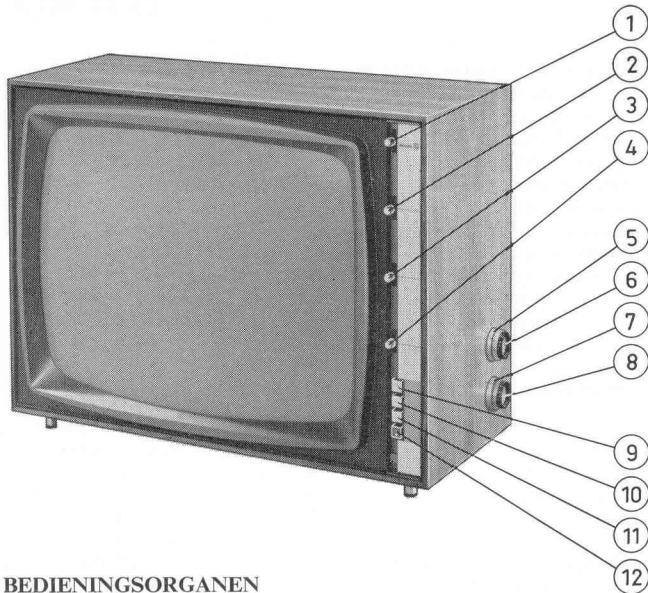


UNIVERSELE ONTVANGER **23 TX 561 A**



X 1	BY 100	Gelijkrichter voeding
X 3	AA 119	Begrenzer AM-geluid
X 4	OA 91	Detector AM-geluid
X 5	OA 91	Begrenzer FM-geluid
X 6	OA 91	Detector FM-geluid
X 7	OA 91	Detector FM-geluid
X 8	OA 47	Gelijkrichter systeemmotor
X 9	OA 90	Videodetector
X 10	BA 100	Fazediscriminator
X 11	BA 100	Fazediscriminator
X 12	OA 81	Gelijkrichter
X 13	OA 90	Storingsonderdrukker
X 14	OA 85	Stille inschakeling
X 15	BA 100	Impulsverzwakker

BEDIENINGSORGANEN

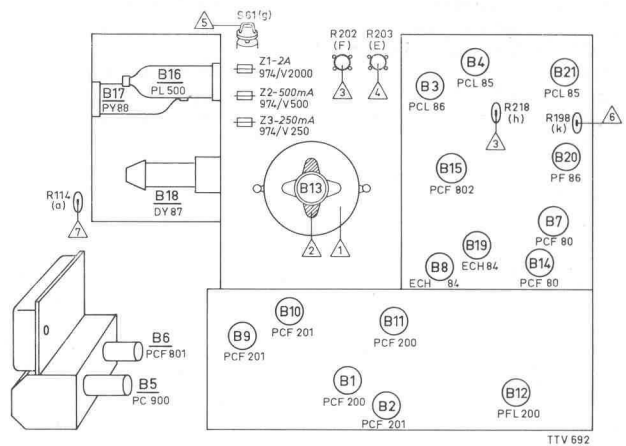
1. Geluidssterkte (A-R55/56/57)
2. Klank (B-R54)
3. Helderheid (D-R123)
4. Contrast (C-R115)
- 5,6. Afstemming UHF
- 7,8. Kanaalschakelaar + fijnregeling VHF
9. Spraak/muziekschakelaar
10. UHF-schakelaar 625 F
11. VHF/UHF-schakelaar
12. Netschakelaar
13. Verticale lineariteit (op achterzijde) (E-R203)
14. Beeldhoogte (op achterzijde) (F-R202)

SPECIFICATIE

Netspanning	220 V~ 50 Hz
Netspanning met AT 6506	110, 127, 220 V~
Spanningsverdubbelings-eenheid	AT 6506
Verbruik	220 W
Luidspreker	AD 3729 AM, 800 ohm, 3 W
Kanalen	VHF E2 t/m E11-F6-F8a UHF
Systeem	CCIR 625B-819B 819F-625F
Afmetingen	51 x 66 x 42 cm

OVERZICHT BUIZEN EN HALFGELEIDERS

B 1	PCF 200	MF-versterker geluid + knipper
B 2	PCF 201	MF-versterker geluid + relaisbuis
B 3	PCL 86	LF- en eindversterker geluid
B 4	PCL 85	Eindversterker geluid + stabilisator
B 5	PC 900	HF-versterker VHF
B 6	PCF 801	Oscillator/menggedeelte VHF + MF-versterker UHF
B 7	PCF 80	Synchronisatieversterker + fazediscriminator
B 8	ECH 84	Synchronisatiesleutelbuis
B 9	PCF 201	MF-versterker + terugslagonderdrukker
B 10	PCF 201	MF-versterker + faze-omkeerbuis
B 11	PCF 200	MF-versterker + storingsonderdrukker
B 12	PFL 200	Video-versterker + AVR
B 13	A 59-11 W	Beeldbuis
B 14	PCF 80	Niveaushersteller + impulsversterker
B 15	PCF 802	Reactantiebus + lijnoscillator
B 16	PL 500	Lijnuitgang
B 17	PY 88	Boosterdiode
B 18	DY 88	Hoogspanningsgelijkrichter
B 19	ECH 84	Synchronisatiescheider + knipper
B 20	PF 86	Rasteroscillator
B 21	PCL 85	Rasterversterker + -uitgang
TS 1	AF 186/84	HF-versterker UHF
TS 2	AF 186/83	Oscillator/menggedeelte UHF



INSTELLINGEN

1. Het rechtzetten van het beeld

De klembeugel van de deflectie-eenheid iets losschroeven. Nu de deflectie-eenheid iets naar links of naar rechts draaien. Vergeet niet de klembeugel weer vast te schroeven.

2. Centrerung

Op de achterzijde van de deflectie-eenheid zijn twee beweegbare platen aangebracht. Hiermede kan men het beeld respectievelijk in horizontale en in verticale richting verschuiven.

3. Beeldhoogte

In te stellen met knop 14 (F-R202). Bovendien kan door middel van R281 (h) de beeldhoogte bij 625 lijnen gelijk worden gemaakt aan die bij 819 lijnen.

4. Verticale lineariteit

In te stellen met knop 13 (E-R203).

5. Horizontale lineariteit

Stel het apparaat op normale wijze op een zender in. Draai de plastic schroef van S61 (g) iets los. Door het metalen oogje in of uit S61 (g) te schuiven kan men de lineariteit instellen.

6. Het stilzetten van een in verticale richting lopend beeld

R198 (k) iets bijregelen tot het beeld stil staat. Daarna controleren, of dat ook nog het geval is, als de kanaalkiezerknop wordt verdraaid.

7. Contrastregeling

Contrastregeling op minimum instellen. Systeemschakelaar moet in stand C.C.I.R. staan. Stel het apparaat op normale wijze in op een zender. Met R114 (a) het contrast zodanig instellen, dat een goed gesynchroniseerd beeld juist zichtbaar wordt.

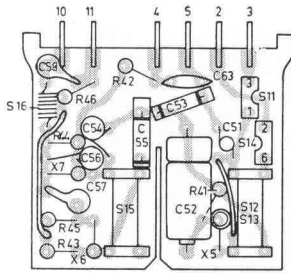
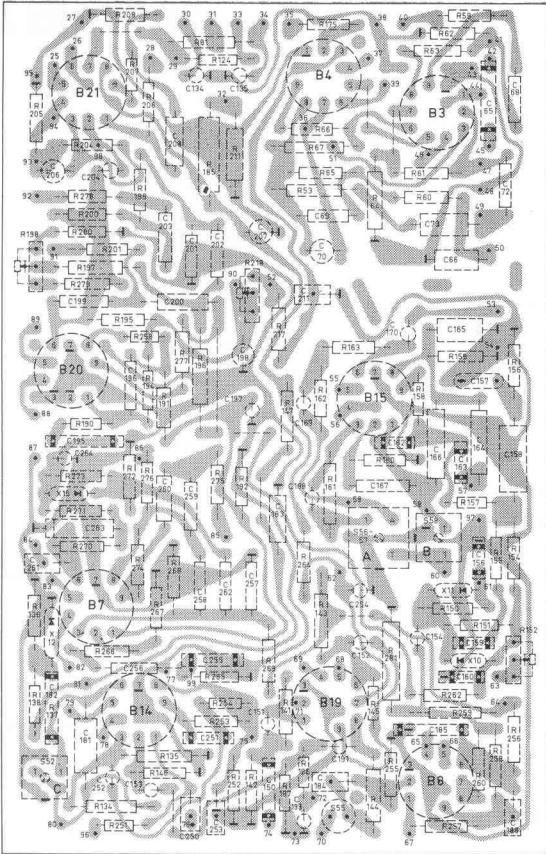
CODENUMMERS

Masker	4822 115 00105
Veer bevestiging masker	4822 098 00355
Frontplaat	4822 115 00106
Plaat bevestiging luidspreker	4822 160 00434
Achterwand	4822 103 00275
Tafelbeschermers	4822 162 01048
Knoppen 1-4	4822 116 00786
Klemveer voor knoppen 1-4	4822 098 00362
Knop 6	4822 412 10111
Knop 5	4822 412 10096
Knop 8	4822 412 10109
Knop 7	4822 412 10097
Klemveer voor knoppen 6-8	4822 098 00352
As op kanaalkiezer VHF	4822 107 00645
As op kanaalkiezer UHF	4822 107 00644
Druktoetseenheid	4822 276 40076
Tandwiel op as UHF-kanaalkiezer	4822 522 20058
Steun voor scharnier	4822 162 01049
Blok bevestiging chassis	4822 162 01051
Plastic pen bevestiging instelpoten- tiometer	P5 341 61/AA
Veer bevestiging buizen	A3 651 64
Plaat smeltveiligheden	4822 116 00832

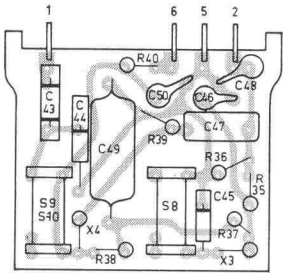
Houder voor steker AT6506	976/S8 × 17
Contactenplaat beeldbuis	B8 700 63
Buishouder DY87	A3 788 75
4-Standenkiezer UHF	4822 278 70001
Antenne-eenheid	4822 110 00273
Hoogspanningskabel met aansluitdop	4822 116 00874
Smoorspoel	A3 985 67
Detectie-eenheid (AM-geluid)	4822 109 00375
Detectie-eenheid (FM-geluid)	4822 109 00376
Detectie-eenheid (video)	4822 118 00201
Lijnuitgangstransformator	4822 107 00539
Deflectie-eenheid	4822 118 00171
Beelduitgangstransformator	4822 109 00387

Regelorganen

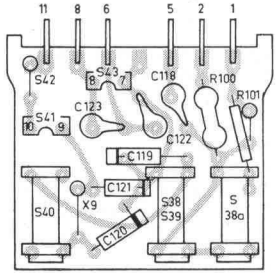
Geluidssterkte	R 55/56/57	4822 071 00903
Klank	R 54	916/GL300E
Contrast	R 115	916/GE50K
Helderheid	R 123	916/GE200K
Beeldhoogte	R 202	916/GE50K
Verticale lineariteit	R 203	916/GE2M
Veiligheid Z1 2 A		974/V2000
Veiligheid Z2 500 mA		974/V500
Veiligheid Z3 250 mA		974/V250



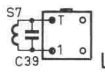
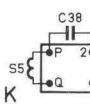
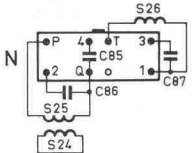
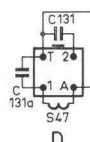
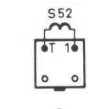
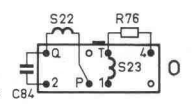
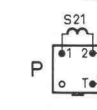
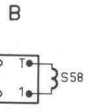
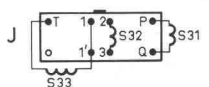
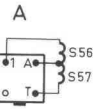
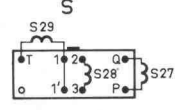
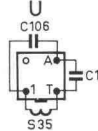
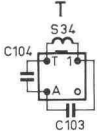
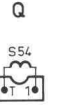
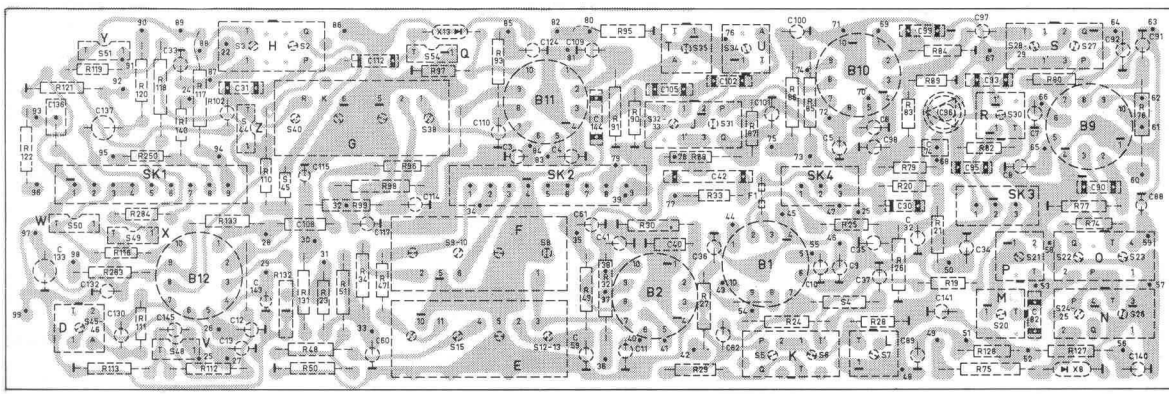
E

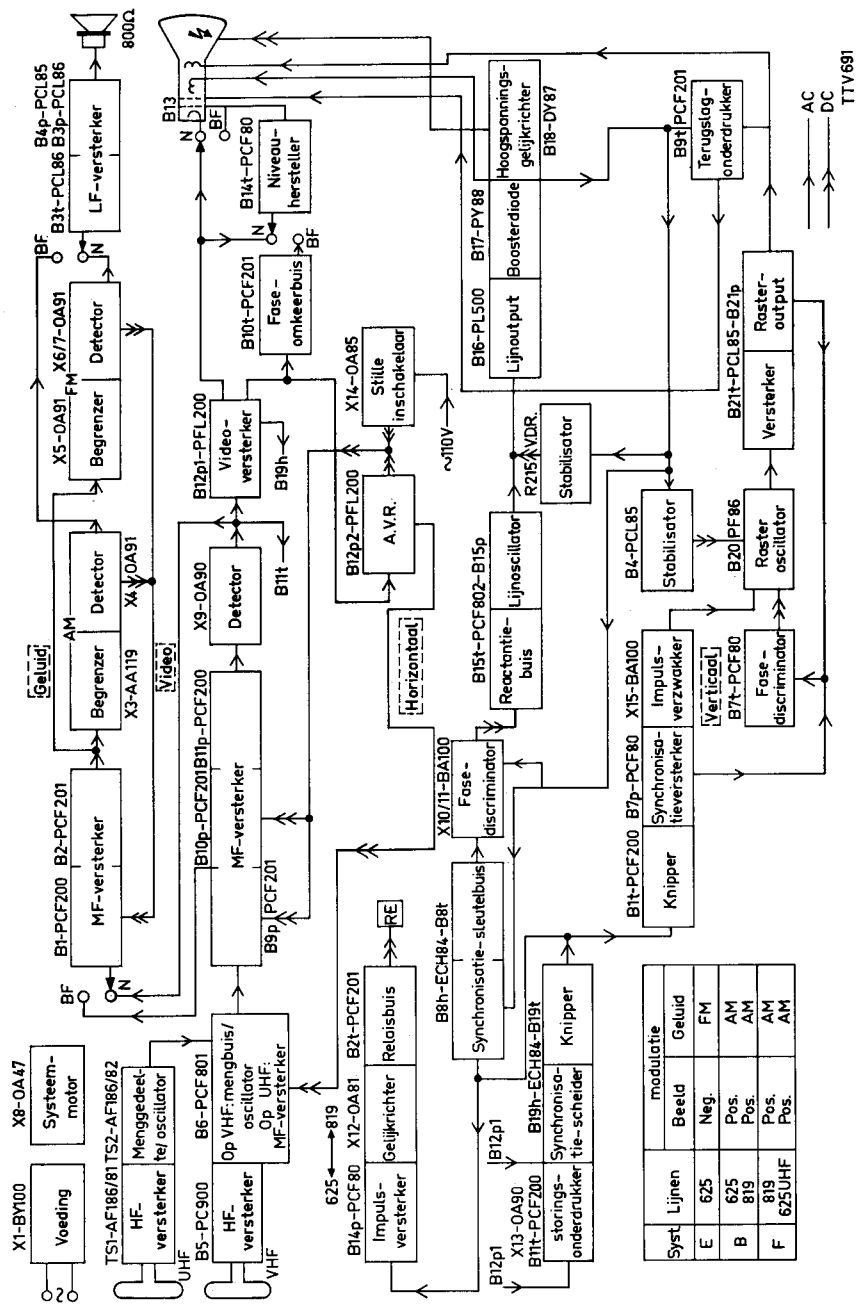


F



G

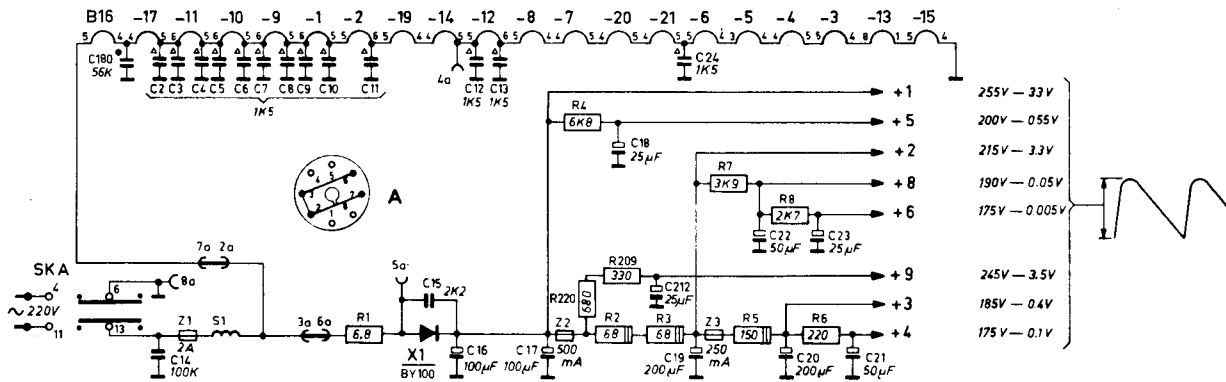




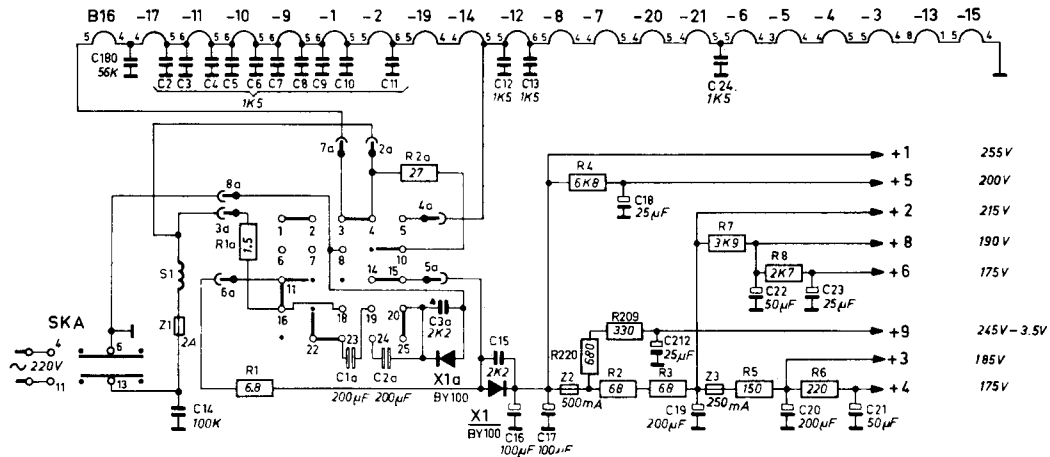
Syst. Lijnen	modulatie	
	Beeld	Geluid
E	625	Neg. FM
B	625	Pos. AM
	819	Pos. AM
F	819	Pos. AM
	625UHF	Pos. AM

TTV691

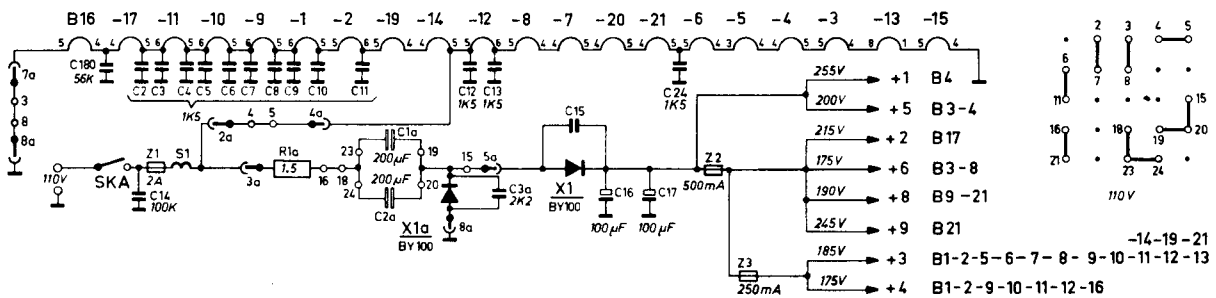
SCHEMA'S VOEDINGSGEDEELTE



Schema bij aansluiting op 220 V ~ zonder spanningsverdubbelingseenheid type AT 6506



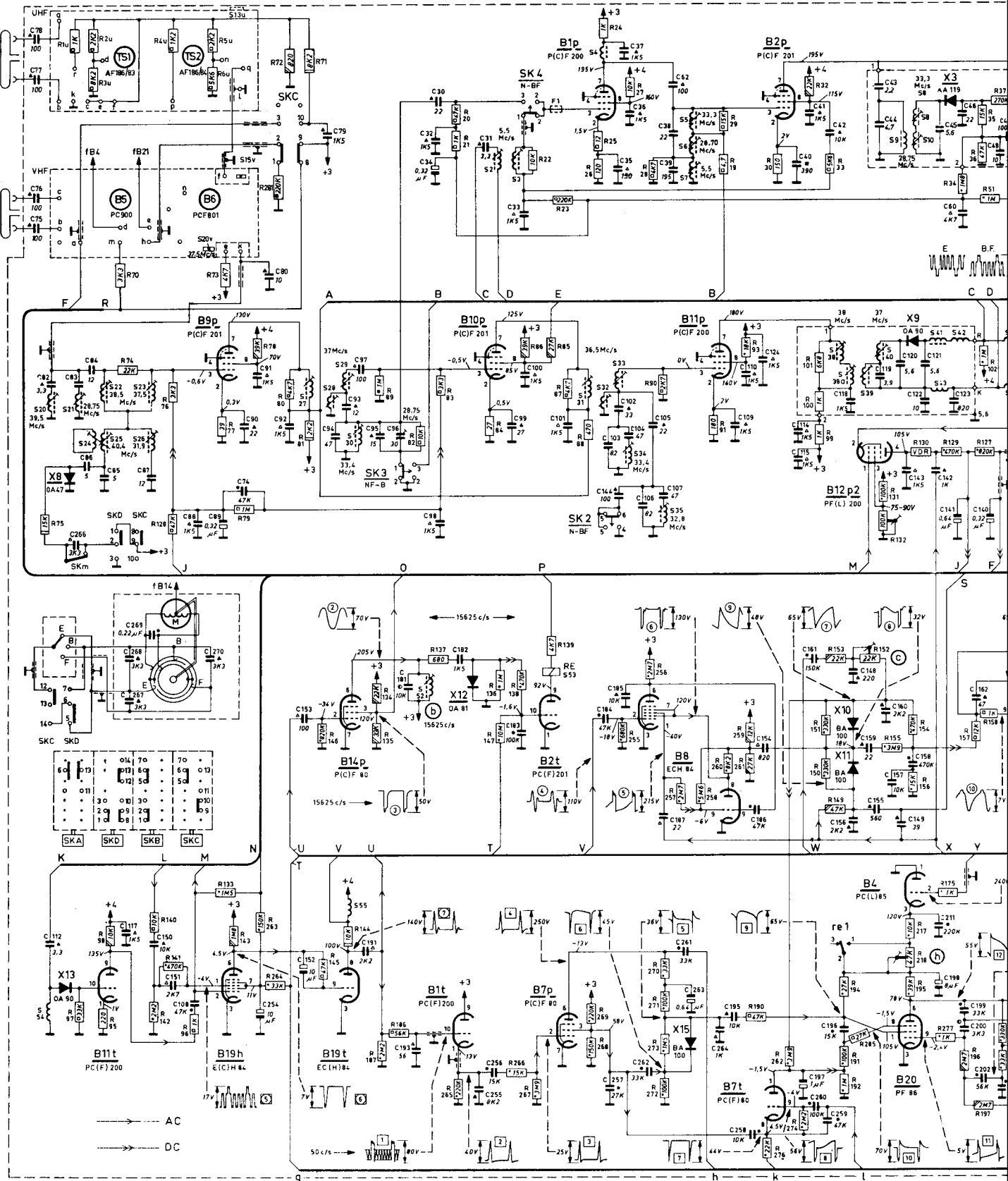
Schema bij aansluiting op 220 V ~ met spanningsverdubbelingseenheid type AT 6506



Vereenvoudigd schema bij aansluiting op 110 V ~ met spanningsverdubbelingseenheid type AT 6506

SCHEMA 23 TX 561 A

S	54	71	74	22	25	23	26	20v13u 15v	27	28	29	30	55	52	2	3	53	31	4	32	33	34	35	5	4	7	38	28	30	39	40	9	10	8	41	43	42	44	48	44														
C	79	75	76	77	78	80	81	82	83	84	85	117	87	108	88	89	90	80	91	92	84	93	97	95	96	98	99	99	100	101	144	103	102	104	105	106	107	109	110	124	114	115	118	148	119	120	143	122	149	21	142	143	123	140
	150-199	112	82	84	86	85	117	87	150	151	256	267	248	249	270	254	182	182	255	256	257	262	261	263	264	258	260	259	195	154	186	197	161	196	156	159	155	157	160	198	158	199	162											
200-	256	267	248	249	270	254	182	182	255	256	257	262	261	263	264	258	260	259	195	154	186	197	161	196	156	159	155	157	160	198	158	199	162																					



R	1-49	1u	2u	3u	4u	5u	6u	20	21	22	23	24	25	26	27	28	20	21	22	23	24	27	28	29	30	32	33	34	35	36	37	38	39	40	41	42	43	44	45	46	47	48	49																		
	50	99	75	97	70	72	98	95	74	76	96	77	73	78	80	72	81	71	82	83	84	86	87	85	88	89	90	100	149	100	101	149	150	151	153	192	144	152	155	195	154	156	175	157	196	197	158	162													
	150-199	128	147	140	141	133	143	146	145	144	134	135	137	147	136	138	139	140	141	142	143	144	145	146	147	148	149	150	151	152	153	154	155	156	157	158	159	160	161	162	163	164	165	166	167	168	169	170	171	172	173	174	175	176	177	178	179	180			
200-	282	283	281	283	264	281	187	186	265	265	267	268	269	270	271	273	272	255	256	258	259	261	276	262	274	285	285	150	151	153	192	144	152	155	195	154	156	175	157	196	197	158	162	163	164	165	166	167	168	169	170	171	172	173	174	175	176	177	178	179	180

