

TTV 1265

BEDIENINGSORGANEN

- 1. Geluidssterkte (D-R787a-b)
- 2. Klank (C-R785)
- 3. Helderheid (B-R848)
- 4. Contrast (A-R837)
- 5. Spraak/muziekschakelaar (SKd)
- 6. UHF-schakelaar 625F (SKc)
- 7. VHF/UHF-schakelaar (SKb)
- 8. Netschakelaar (SKa)
- 9-10. Afstemming UHF
- 11-12. Kanaalschakelaar + fijnregeling VHF
- 13. Verticale lineariteit (F-R984)
- 14. Beeldhoogte (E-R993)

SPECIFICATIE

- Antenneaanpassing 300 ohm
- MF (beeld) 38,9 MHz
- MF (beeld, Franse norm) 39,9 MHz
- MF (geluid, CCIR) 5,5 MHz
- MF (geluid, Belgische norm) 33,4 MHz
- MF (geluid, Franse norm) 28,75 MHz
- MF (geluid, Franse norm UHF) 33,4 MHz
- Netspanning 220 V ~
- Spanningsverdubbelingseenheid AT 6515
- Netspanning met AT 6515 110, 127, 220 V
- Verbruik 220 W
- Kanalen VHF I (47- 68 MHz)
- VHF III (174-230 MHz)
- UHF (470-890 MHz)
- Kanaalkiezer VHF 4822 210 40078
- Kanaalkiezer UHF 4822 210 50013
- Luidspreker 4822 240 20036
- Beeldbuis A47-11 W
- Afmetingen 42 x 55 x 35 cm

OVERZICHT BUIZEN EN HALFGELEIDERS

B401	PCL 86	TS455,456	AF 121
B402	PL 84	TS457	BC 107
B403	PC-900	TS458	AC 126
B404	PCF 801	TS459,460	4822 130 40052
B405	PCF 201	TS461	AC 127
B406, 407	PCF 200	TS462	AC 125
B408	PFL 200	GR425	BY 100
B409	A 47 - 11 W	GR426	OA 47
B410	PCF 80	GR427	OA 90
B411	PCF 802	GR428	OA 85
B412	PL 504	GR429	OA 81
B413	PY 88	GR430,	
B414	DY 87	431	BA 100/03
B415	PCH 200	GR432	OA 81
B416	PCL 85	GR433	BA 100
		GR434,	
		435	OA 81

INSTELLINGEN

Het rechtzetten van het beeld

De klembeugel van de deflectie-eenheid iets losschroeven. Nu de deflectie-eenheid iets naar links of naar rechts draaien. Vergeet niet de klembeugel weer vast te schroeven.

Centrering

Op de achterzijde van de deflectie-eenheid zijn twee beweegbare platen aangebracht. Hiermede kan men het beeld respectievelijk in horizontale en in verticale richting verschuiven.

Beeldhoogte

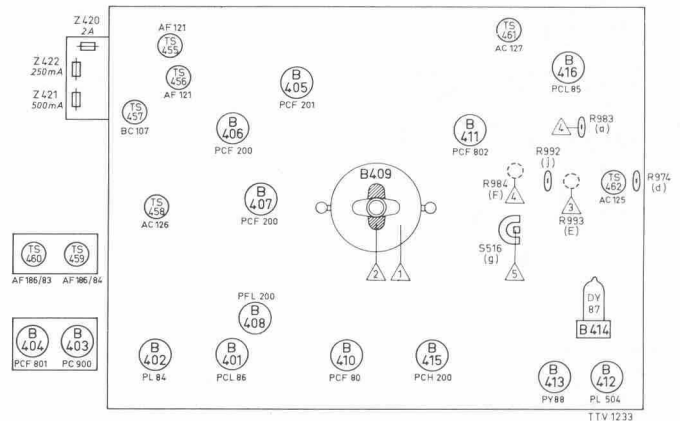
In te stellen met knop 14 (E-R993).

Verticale lineariteit

In te stellen met knop 13 (F-R984). De lineariteit bovendien het beeld wordt ingesteld met R 983(a).

Horizontale lineariteit

Stel het apparaat op normale wijze op een zender in. Draai plastic schroef van S516 (g) iets los. Door het metalen oogje in uit S516 (g) te schuiven kan men de lineariteit instellen.



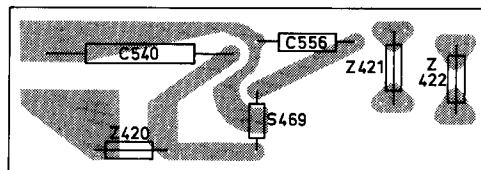
CODENUMMERS

Masker	4822 451 50051
Druktoetsen, toetsen 6, 7, 8	4822 276 30091
Knoppen 1-5	4822 413 30229
Knoppen 13-14	4822 413 30152
Veer op knoppen 13-14	4822 492 50209
Knop 9	4822 412 10177
Knop 10	4822 412 10179
Knop 11	4822 412 10178
Knop 12	4822 412 10176
Achterwand	4822 438 20035
Tafelbeschermer	4822 462 40114
Antenne-eenheid	4822 267 20042
Kanaalkiezer VHF	4822 210 40078
Kanaalkiezer UHF	4822 210 50013
Tandwiel op kanaalkiezer UHF	4822 522 30313
As op kanaalkiezer VHF	4822 535 90307
As op kanaalkiezer UHF	4822 535 90043
Steker van kanaalkiezerpakket	4822 265 40001
Stekhouder op kanaalkiezerpakket	4822 255 70101
Blok, bevestiging chassis	4822 401 10247
Pen, bevestiging chassis	4822 535 90239
Plaat, smeltveiligheid	4822 256 30084
4-positieschakelaar	4822 278 70001
Veer bevestiging buizen	4822 492 60056
Houder voor steker van AT 6515	4822 255 70004
Buishouder DY 87	4822 255 70022
Buishouder (10-pennen)	4822 255 70071
Buishouder beeldbuis	4822 255 70038
Buishouder PL 504	4822 255 70097

Systemwals		4822 528 30063	U470	4822 154 60062	R765	4822 101 30077
Contactenplaat systeemwals (groot)		4822 466 10087	U472	4822 154 30009	R856	4822 101 20114
Contactenplaat systeemwals (klein)		4822 466 10088	S475	4822 240 20036	R871	4822 101 10006
Schuifcontact systeemwals		4822 404 30015	S485	4822 156 20186	R879	4822 116 20039
Telescoopantenne		4822 303 30059	U486	4822 156 20282	R908	4822 101 10074
Afstandsstuk van beeldbuis en hoogspanningskabel		4822 532 60307	U487	4822 154 50057	R974	4822 101 10011
Hoogspanningskabel met aansluitdop		4822 320 20027	U488	4822 154 60024	R983	4822 101 10074
Handgreep		4822 498 60168	U489	4822 156 60041	R987	4822 116 20003
S469 Smoorspoel (voeding)		4822 157 50308	U490	4822 154 50028	R992	4822 101 10006
U471 Detectie-eenheid (AM-geluid)		4822 210 20098	U491	4822 156 60041	R997	4822 116 20001
U473 Detectie-eenheid (FM-geluid)		4822 210 20044	U492	4822 154 50028	R998	4822 101 10044
U495 Detectie-eenheid (video)		4822 210 20099	U493	4822 154 50028	RE445	4822 280 70074
U500 Deflectie-eenheid		4822 150 10051	S494	4822 158 10082	RE446	4822 280 70074
T514 Lijnuitgangstransformator		4822 140 10082	S496	4822 157 10008	RE447	4822 280 70074
T526 Beelduitgangstransformator		4822 140 20031	S497	4822 157 10008	RE448	4822 280 80064
VL420 Veiligheid (2000 mA)		4822 253 30025	S499	4822 157 10008	S512	4822 158 10025
VL421 Veiligheid (500 mA)		4822 253 30017	U505	4822 156 20251	S513	4822 158 10085
VL422 Veiligheid (250 mA)		4822 253 30013	U510	4822 156 10044	S515	4822 158 10128
V440 Vonkenbrug		4822 252 60002	S511	4822 156 20185	S516	4822 150 50019
			C605	4822 125 50002	S525	4822 156 20048

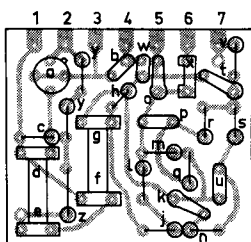
Regelorganen

R787a + b	Geluidssterkte	4822 101 20131
R785	Klank	4822 101 70012
R837	Contrast	4822 101 20106
R848	Helderheid	4822 101 20114
R993	Beeldhoogte	4822 101 10067
R984	Verticale lineariteit	4822 101 10018

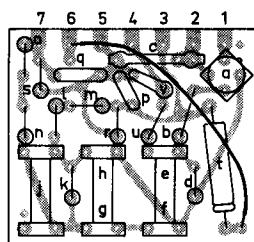


TTV 1231

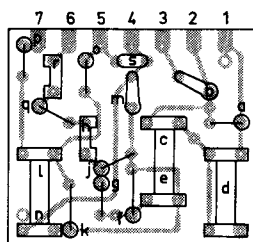
U471



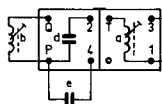
U473



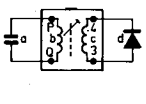
U495



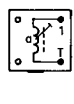
U470



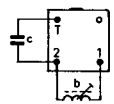
U472



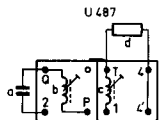
U485



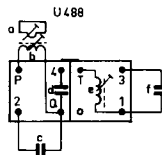
U486



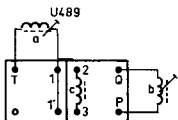
U487



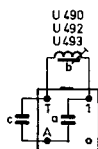
U488



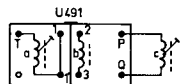
U489



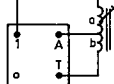
U489
U492
U493



U491



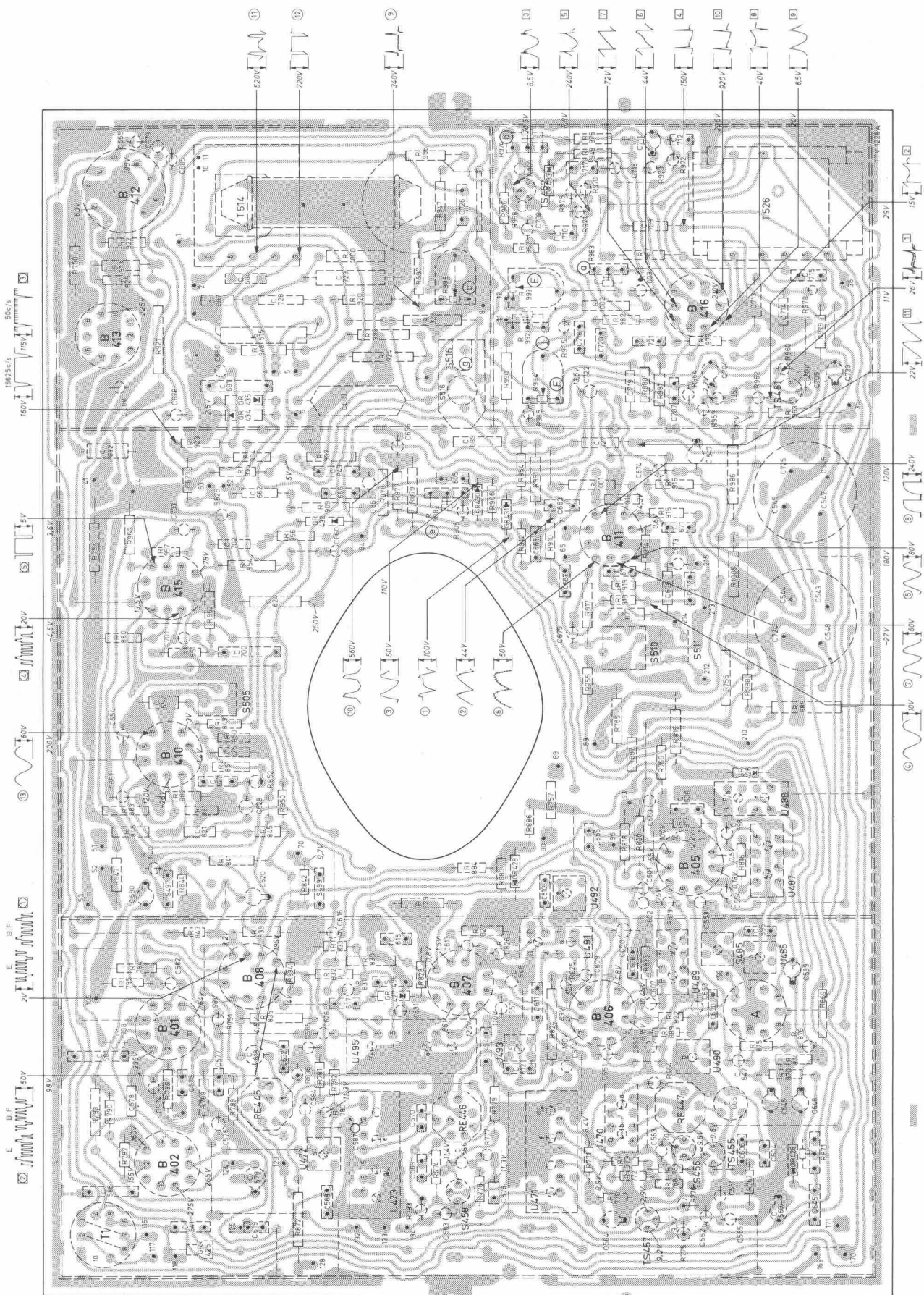
S510

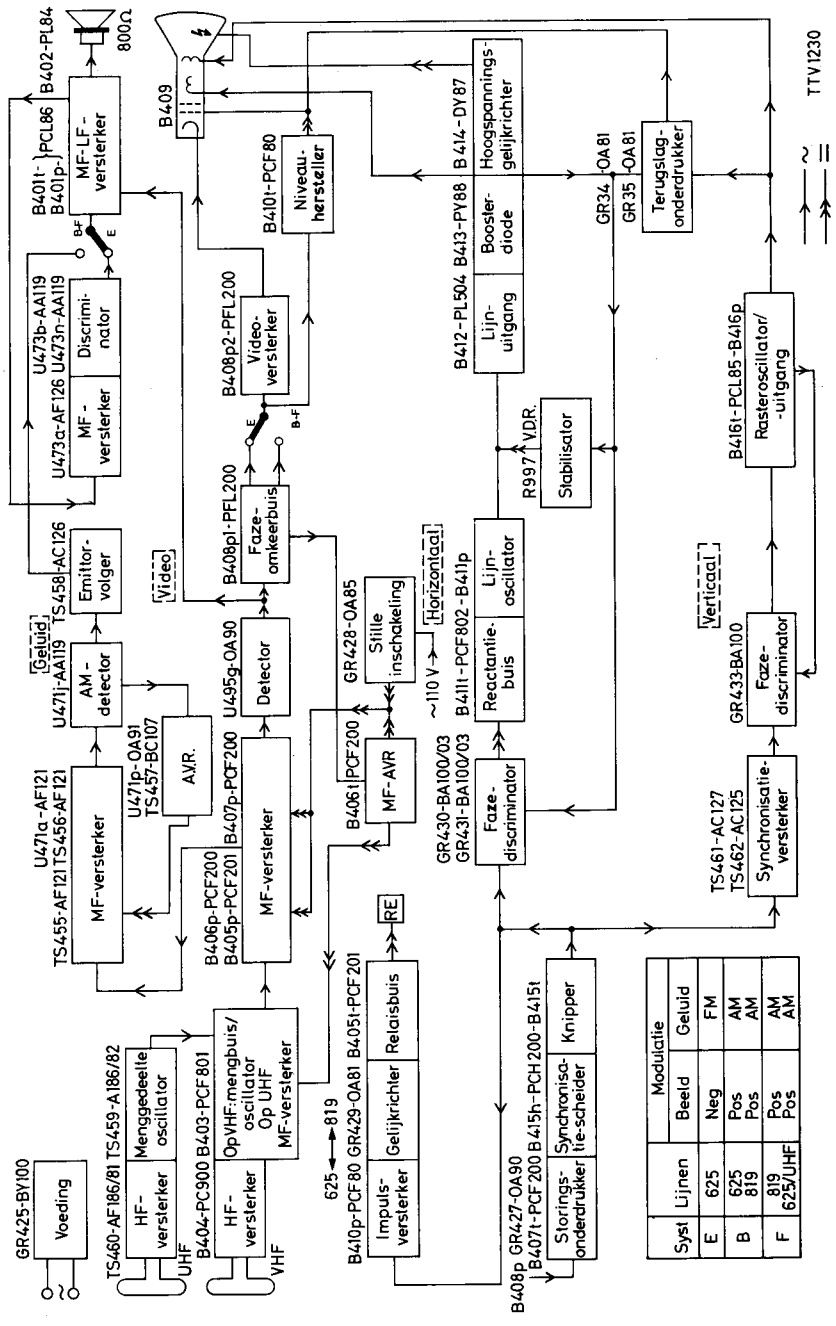


S505
S511



TTV 1237A





Syst	Lijnen	Modulatie	Beeld	Geluid
E	625	Neg	FM	FM
B	625	Pos	AM	AM
F	819	Pos	AM	AM
	625/UHF	Pos	AM	AM

TTV1230

