

Rectangular CATHODE-RAY TUBE for radar or oscilloscopes
 TUBE A RAYONS CATHODIQUES rectangulaire pour le radar ou pour oscilloscopes
 Rechteckige KATODENSTRAHLROHRE für Radar oder Oszilloskope

Heating : indirect by A.C. or D.C.
 series or parallel supply
 Chauffage: indirect par C.A. ou C.C.
 alimentation série ou parallèle
 Heizung : indirect durch Wechsel- oder Gleichstrom; Serien- oder Parallelspeisung

$V_f = 6,3 V^1)$
 $I_f = 300 mA$

Screen; Ecran; Schirm

	DB16-22	DG16-22	DP16-22
Fluorescence	blue	green	blue with green afterglow
Fluorescence	bleu	verte	bleu avec phosph. verte
Fluoreszenz	blau	grün	blau mit grüner Nachleuchtung
Persistence	short	medium	long
Persistence	courte	moyenne	longue
Nachleuchtdauer	kurz	mittel	lang

Capacitances
 Capacités
 Kapazitäten

Cg1	< 10 pF ²⁾	CD1D2	= 3 pF
CD1	< 16 pF ²⁾	CD1'D2	= 3 pF
CD1'	< 16 pF ²⁾	CD1D2'	= 3 pF
CD2	< 20 pF ²⁾	CD1'D2'	= 3 pF
CD2'	< 20 pF ²⁾		

Focusing
 Concentration
 Fokussierung

electrostatic
 électrostatique
 elektrostatisch

Deflection
 Déviation
 Ablenkung

double electrostatic
 électrostatique double
 doppel-elektrostatisch

D₁D₁' symmetr. - asymmetr.
 D₂D₂' symmetr. - asymmetr.

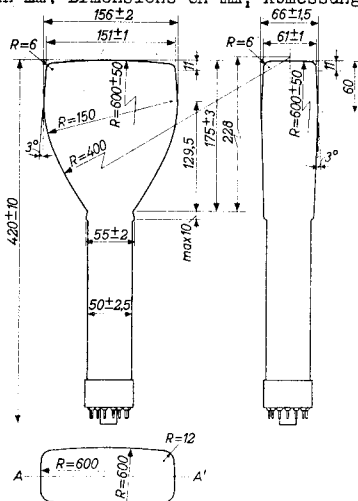
¹⁾See page 4; voir page 4; siehe Seite 4

²⁾To all electrodes
 Contre toutes les électrodes
 Gegen alle Elektroden

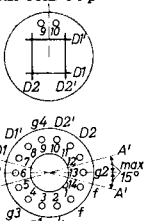
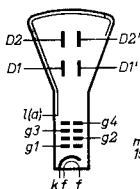
DB 16-22
 DG 16-22
 DP 16-22

PHILIPS

Dimensions in mm; Dimensions en mm; Abmessungen in mm



Base, culot, Sockel: DIHEPTAL 14-p



The horizontal deflection will be within 2° of the centre line through the screen. The angle between the D_1 and D_2 deflection will be 88° to 92°

La déviation horizontale sera comprise à l'intérieur de 2° de l'axe traversant l'écran. L'angle entre la déviation D_1 et D_2 sera de 88° à 92°

Die Horizontalablenkung liegt innerhalb 2° der Schirmmittellinie. Der Winkel zwischen der D_1 - und D_2 -Ablenkung beträgt 88° bis 92°

Typical characteristics
Caractéristiques types
Kenndaten

$$N_1 = \frac{900-1100}{V_{g4}} \text{ mm/V}$$
$$N_2 = \frac{850-1000}{V_{g4}} \text{ mm/V}$$

Operating characteristics
Caractéristiques d'utilisation
Betriebsdaten

$$V_{g4} = 5 \text{ kV}$$
$$V_{g3} = 600-700 \text{ V}$$
$$V_{g2} = 1,8 \text{ kV}$$
$$V_{g1} = -25/-70 \text{ V}$$
$$N_1 = 0,21 \text{ mm/V}$$
$$N_2 = 0,19 \text{ mm/V}$$

Limiting values (ABSOLUT LIMITS)
Caractéristiques limites (LIMITES ABSOLUES)
Grenzdaten (ABSOLUTE WERTE)

$$V_{g4} = \text{max. } 6 \text{ kV}^3)$$
$$V_{g3} = \text{max. } 1,1 \text{ kV}$$
$$V_{g2} = \text{max. } 2,5 \text{ kV}$$
$$-V_{g1} = \text{max. } 150 \text{ V}$$

$$I_k = \text{max. } 300 \mu\text{A}$$
$$R_{g1} = \text{max. } 1,5 \text{ M}\Omega$$
$$V_{kf} \text{ (k pos.; f neg.)} = \text{max. } 150 \text{ V}$$
$$V_{kf} \text{ (k neg.; f pos.)} = \text{max. } 150 \text{ V}$$

Mounting position: any

The tube should not be supported by the base alone.
The socket should under no circumstances be used to support the tube

Montage: à volonté

Le tube ne doit pas être supporté seulement par le culot
En aucun cas on ne doit utiliser le support pour tenir le tube

Einbau: beliebig

Die Röhre darf nicht ausschliesslich vom Sockel getragen werden.
Die Röhrenfassung darf unter keinen Umständen als alleinige Halterung für die Röhre dienen

³⁾See page 4; voir page 4; siehe Seite 4

DB 16-22
DG 16-22
DP 16-22

PHILIPS

¹)When the tube is used in a series heater chain, the heater voltage must not exceed 9.5 V when the supply is switched on. If necessary a current limiting device must be used for this purpose

Si le tube est monté dans une chaîne de filaments en série, la tension de chauffage ne doit pas dépasser 9,5 V à la mise en circuit. En cas de besoin il faut utiliser dans ce but un limiteur de courant

Wenn die Röhre in einer Heizfadenkette verwendet wird, darf die Heizspannung beim Einschalten 9,5 V nicht überschreiten. Nötigenfalls ist zu diesem Zweck ein Strombegrenzer zu verwenden

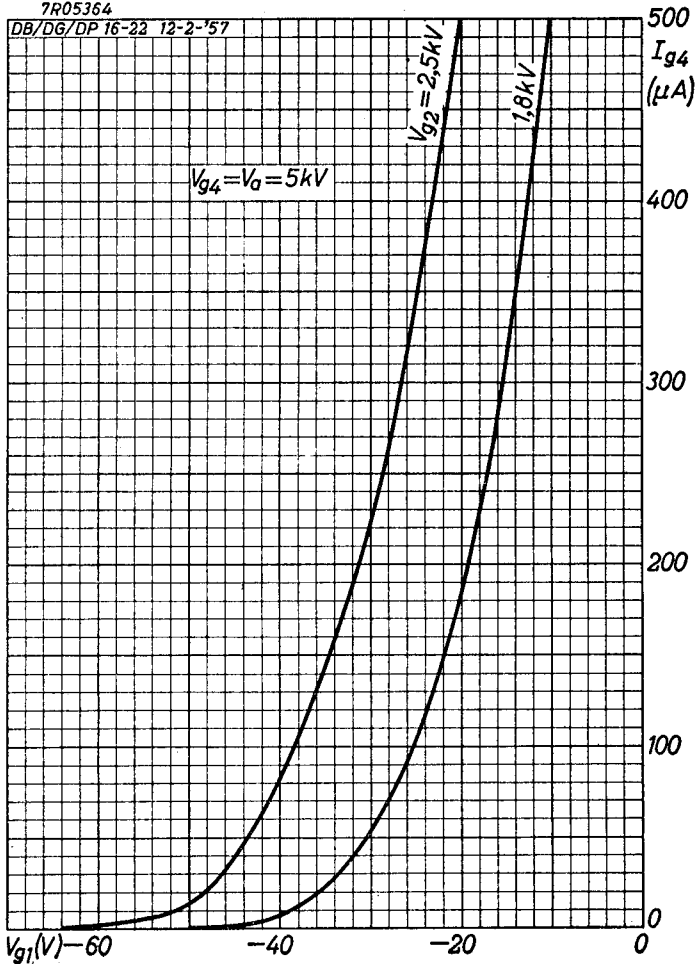
³)For optimum focus quality the potential between the screen and g₄ must not exceed 10 V

Pour obtenir un qualité optimum du foyer, la tension entre l'écran et g₄ ne doit pas dépasser 10 V

Für beste Punktschärfe darf die Spannung zwischen dem Schirm und g₄ 10 V nicht überschreiten

7R05364

DB/DG/DP 16-22 12-2-'57

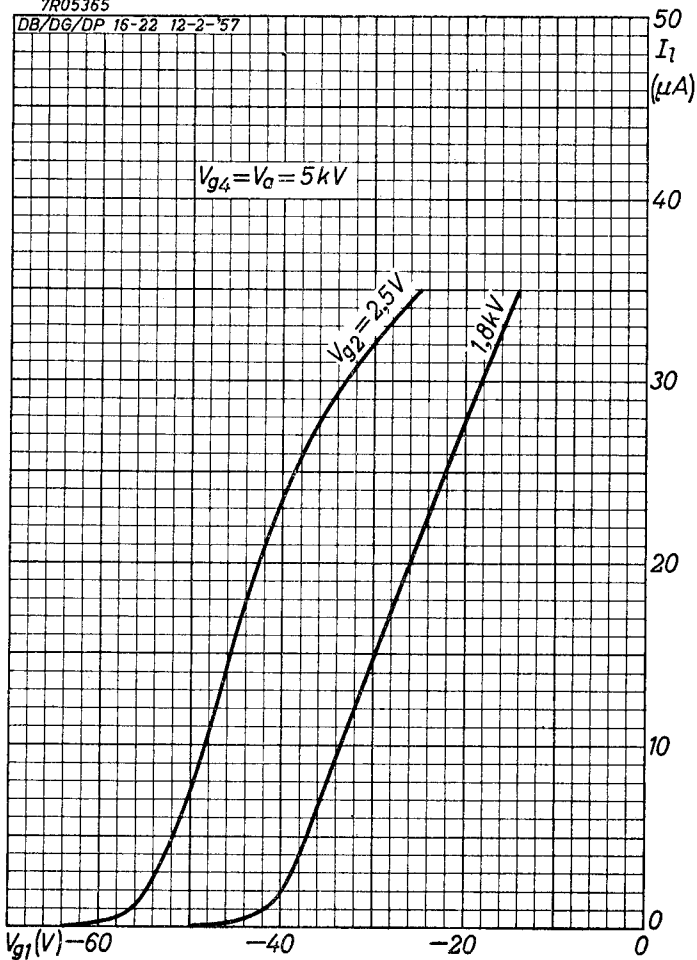


DB 16-22
DG 16-22
DP 16-22

PHILIPS

7R05365

DB/DG/DP 16-22 12-2-'57



B

PHILIPS



*Electronic
Tube*

HANDBOOK

DB16-22 DG16-22 DP16-22

page	sheet	date
1	1	1957.03.03
2	2	1957.03.03
3	3	1957.03.03
4	4	1957.03.03
5	A	1957.03.03
6	B	1957.03.03
7	FP	2000.09.24