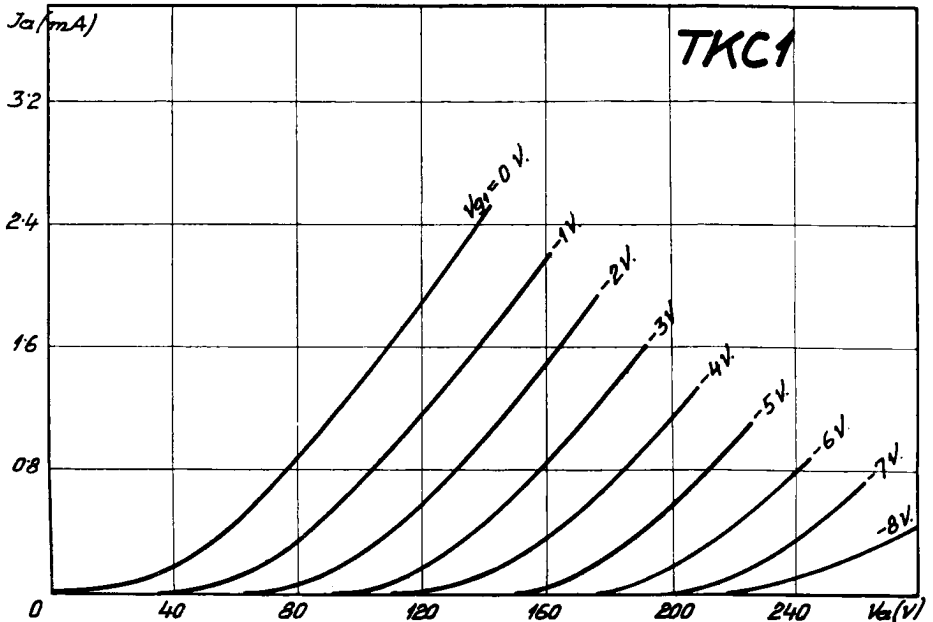


Karakteristiken der TKC1

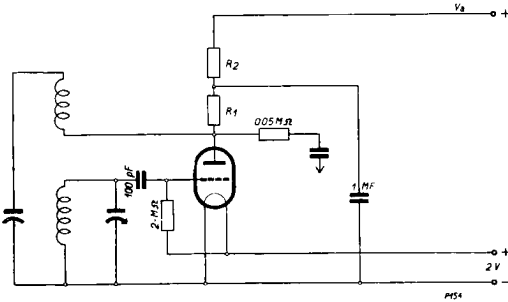


Batterie Triode TKC1

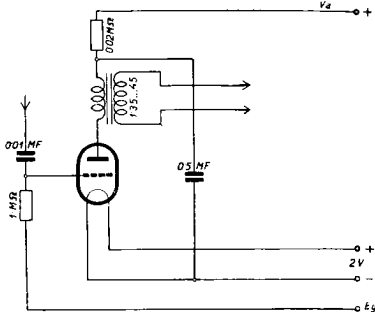
Dom-Kolben: Max. Kolbendurchmesser: 40 mm. Gesamtlänge: 90 mm.

Elektrode	Lamelle	Grenzdaten				Einstellung				Kapazität	
		Spannung	Strom	Widerstand	Leistung	für 90 V		für 135 V		gegen Gitter	gegen alle anderen Elektroden
						Spannung	Strom	Spannung	Strom		
V	mA	MΩ	W	V	mA	V	mA	pF	pF		
F	2-3	---	---	---	---	2	65	2	65	---	---
K	—	---	4	---	---	---	---	---	---	---	---
G	7	—0.2	---	2	---	—1.5	---	—1.5	---	---	6.5
A	5	135	---	---	0.5	90	0.3	135	1.2	3.5	5.5

Betriebsdaten				für 90 V	für 135 V	
Anodenstrom	---	---	---	0.3	1.2	mA
Steilheit	---	---	---	0.4	0.6	mA/V
Verstärkungsfaktor	---	---	---	25	---	—
Innerer Widerstand	---	---	---	60.000	40.000	Ohm



a) Rückgekoppeltes Audion

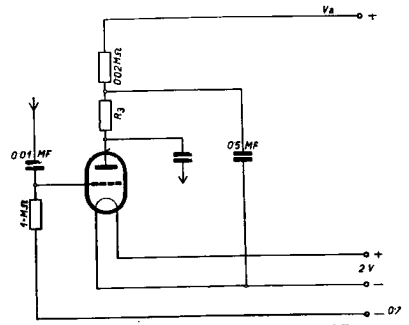


b) Transformatorverstärker

Typische Schaltungen der TKC 1

Man nehme in diesen Schaltungen:

für $V_a =$	90	135	V
R 1	50.000	100.000	Ohm
R 2	10.000	20.000	Ohm
R 3	100.000	500.000	Ohm



c) Widerstandverstärker