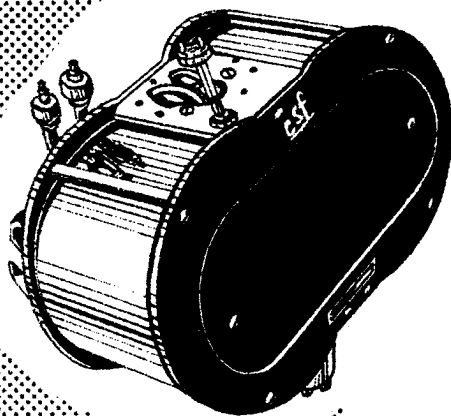


# Carcinotron

# CO 40



## CO 40

## 70 GHz - 10 watts

Le carcinotron CO 40, à aimant incorporé, peut délivrer une puissance supérieure à 2 W, dans une bande de fréquence de 5 à 7 % et supérieure à 10 watts dans une bande de 3 %, autour d'une fréquence centrale de 70 GHz.

La tension de ligne (anode 2) commande la fréquence qui ne dépend pas de la charge jusqu'à des TOS de l'ordre de 3.

Une anode permet de moduler en amplitude.

Le tube est refroidi par une circulation d'eau.

### CARACTÉRISTIQUES GÉNÉRALES

NOTICE  
PROVISOIRE

Fréquence centrale (GHz) <sup>(1)</sup> . . . . .	70 ± 2
Bande d'accord électronique (%) . . . . .	5 - 7
Puissance moyenne dans une bande de 4% (W) . . . . .	5
Puissance minimum dans une bande de 5 à 7% (W) . . . . .	2
Puissance maximum dans une bande de 2 à 3% (W) supérieur à . . . . .	10
Caractéristique moyenne de fréquence-tension (MHz/V)	1,6

(1) - La fréquence centrale peut être portée à 75 GHz, sur demande.

Poids net : 16 kgs.

## Compagnie générale

Société Anonyme au Capital de 70.055.500 Nouveaux Francs  
Siège Social : 79, Bd HAUSSMANN - PARIS-8<sup>e</sup> - ANJ. 84-60  
Janvier 1962

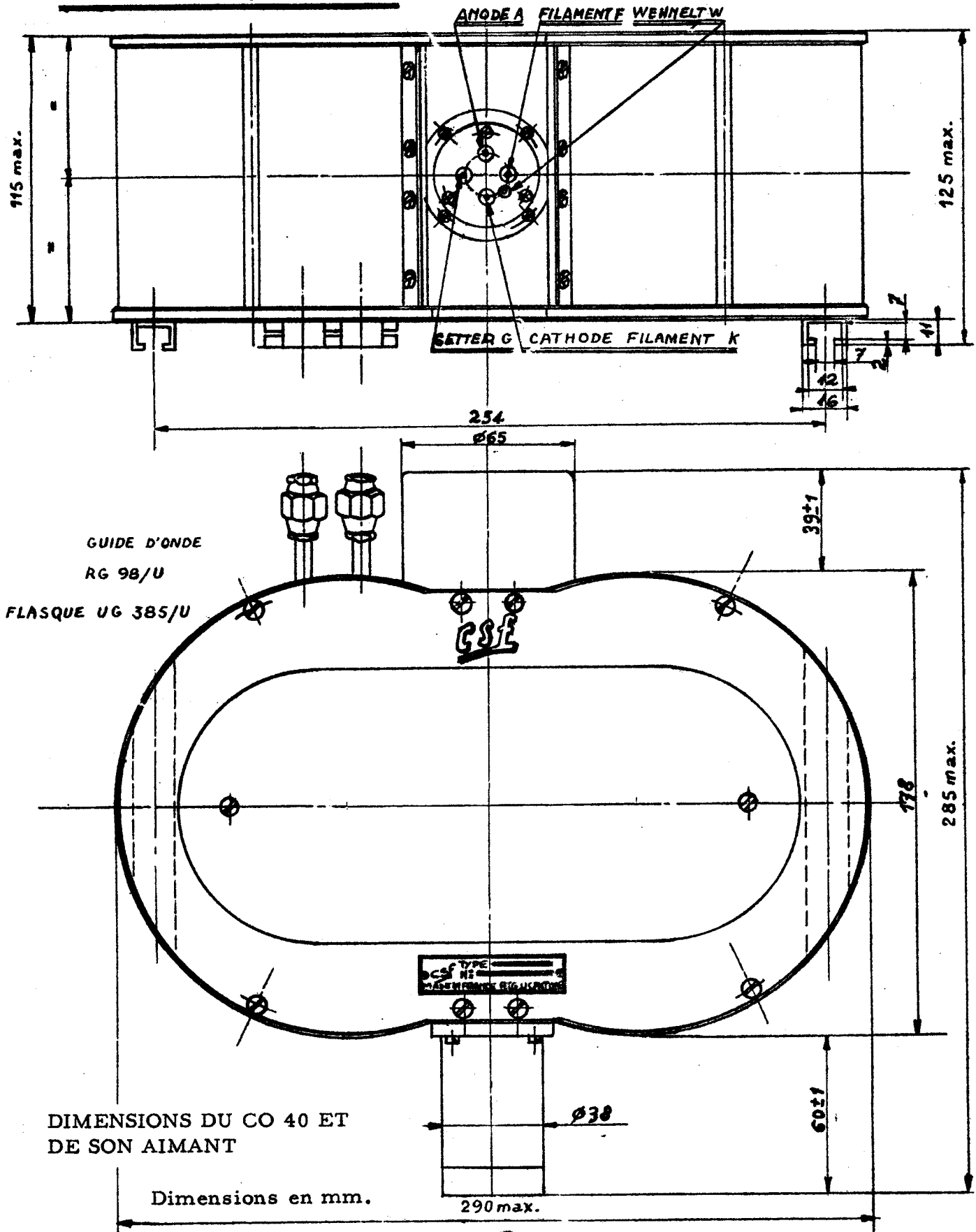


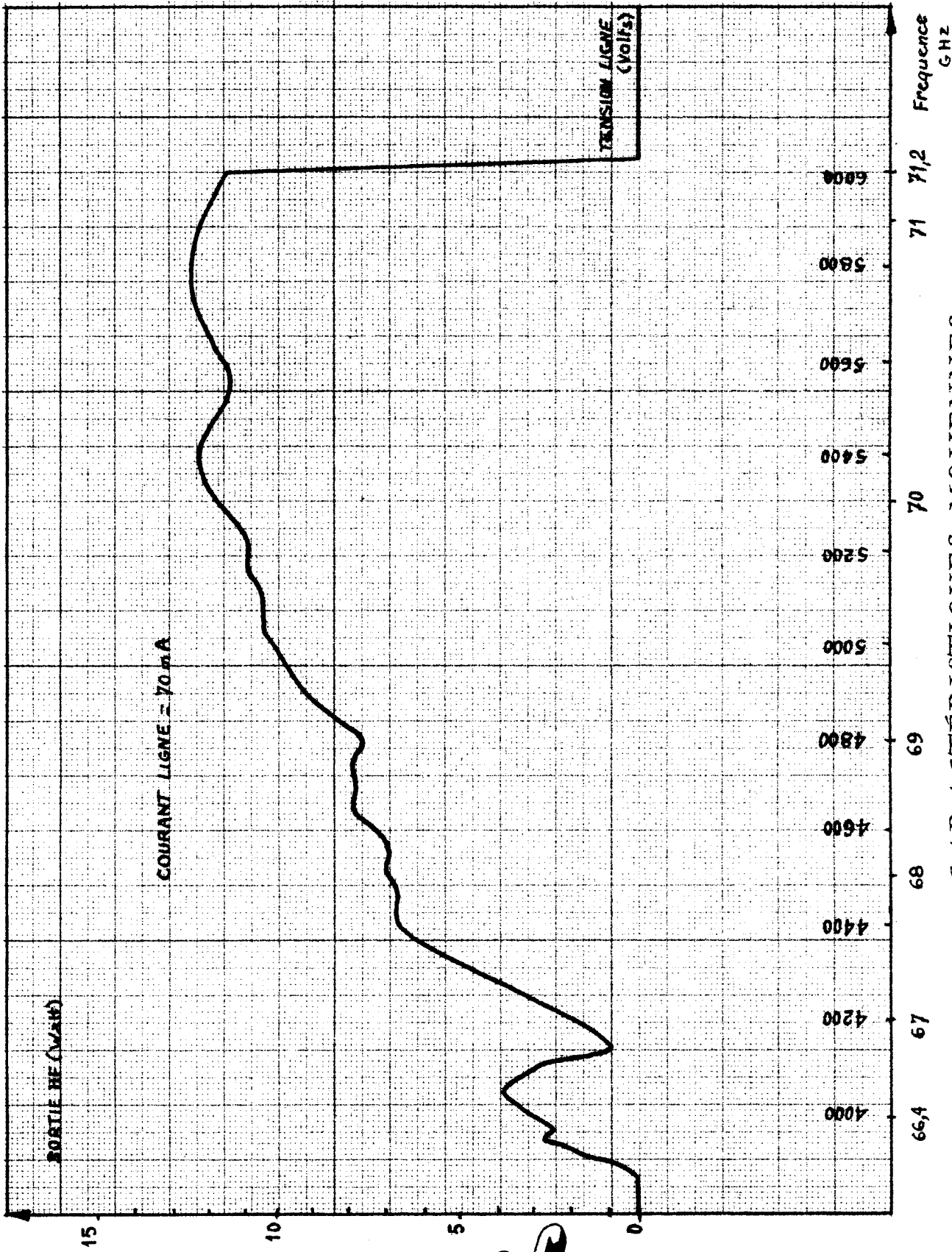
## de télégraphie Sans Fil

DIVISION TUBES ÉLECTRONIQUES  
Direction Commerciale : 79, Bd Haussmann, PARIS-8<sup>e</sup> - ANJ. 84-60  
6201 - C5 - 1/4



# ENCOMBREMENT





**CARACTÉRISTIQUES MOYENNES**

(mesurées sur un wattmètre enregistreur)

**Compagnie générale**



**de télégraphie Sans Fil**

Société Anonyme au Capital de 70.055.500 Nouveaux Francs  
 Siège Social : 79, Bd HAUSSMANN - PARIS - 8<sup>e</sup> - ANJ. 84-60  
 6201 - C5 - 4/4

DIVISION TUBES ÉLECTRONIQUES  
 Direction Commerciale : 79, Bd Haussmann, PARIS-8<sup>e</sup> - ANJ. 84-60