

Röhrentype: Endpenthode, nur für Autoempfänger.  
Type de tube: Penthode de sortie, pour recepteurs auto-  
radio seulement.  
Type of tube: Power output pentode, for car-radio sets  
only.

Heizung indir., Batteriestrom, Parallel-  
 oder Serienspeisung.  
 Chauffage indir., courant de batterie, Vf 6,3 V  
 alimentation en parallèle ou en serie If 0,200 A  
 Heating indir., battery current, parallel  
 or series heater supply

Kapazitäten  
 Capacités Cag1 < 0,6 µF  
 Capacities

Betriebsdaten zur Verwendung als einfacher Endverstärker  
 Caracteristiques de service, utilisation comme tube  
 de sortie simple  
 Operating characteristics for use as single-tube output  
 amplifier

Va	200	250 V
Vg2	200	250 V
Rk	480	485 Ω
Vg1	-14	-18 V
Ia	25	32 mA
Ig2	4	5 mA
S	3,0	2,8 mA/V
Ri	70.000	70.000 Ω
Ra	8.000	8.000 Ω
Wo (dtot = 10%)	2,3	3,6 W
Vieff (dtot = 10%)	8,5	10 V
Vieff (Wo = 50 mW)	1	0,9 V
µg2g1	8,5	8

Betriebsdaten zur Verwendung als Gegentaktendverstärker  
 (2 Röhren)  
 Caracteristiques de service, utilisation comme ampli-  
 ficateur de sortie push-pull (2 tubes)  
 Operating characteristics for use as push-pull output  
 amplifier (2 tubes)

Va	200	250	V		
Vg2	200	250	V		
Rk 1)	320	305	Ω		
Ra	9.000	8.000	Ω		
Vieff <sup>2)</sup>	0	14	0	17	V
Ia	2x21	2x24,5	2x27,5	2x32,5	mA
Ig2	2x3,5	2x6	2x4,5	2x8	µA
Wo	0	5	0	8	W
dtot	0	1,5	0	1,4	%

1) Gemeinsamer Kathodenwiderstand.  
 Resistance cathodique commune.  
 Common cathode resistor.

2) Pro Gitter; par grille; for each grid.

Grenzwerte für den Betrieb  
 Limites fixées pour l'utilisation  
 Limit ratings for operation

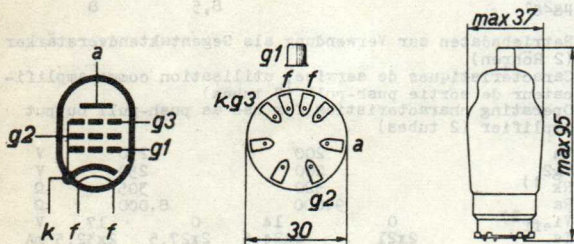
V <sub>ao</sub>	max.	550 V
V <sub>a</sub>	max.	250 V
W <sub>a</sub>	max.	8 W
V <sub>g2o</sub>	max.	550 V
V <sub>g2</sub>	max.	250 V
W <sub>g2</sub>	max.	1,6 W
I <sub>k</sub>	max.	45 mA
V <sub>g1</sub> (I <sub>g1</sub> = +0,3 µA)	max.	-1,3 V
R <sub>g1k</sub> <sup>3)</sup>	max.	1 MΩ
R <sub>g1k</sub> <sup>4)</sup>	max.	0,6 MΩ
R <sub>fk</sub>	max.	5.000 Ω
V <sub>rk</sub>	max.	50 V <sup>5)</sup>

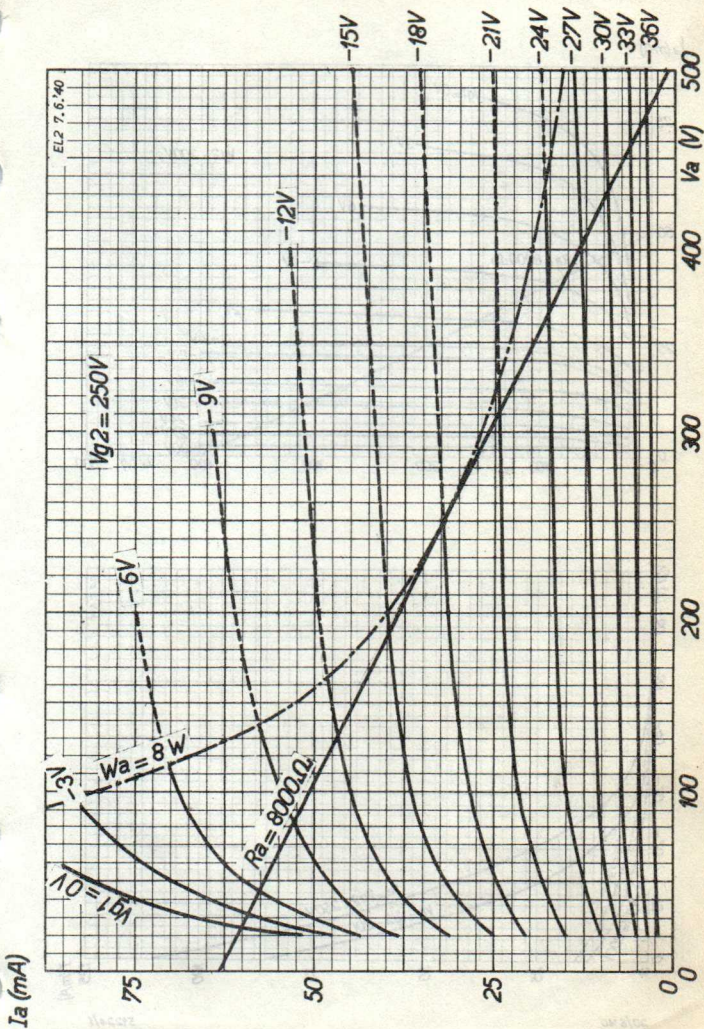
- Bei automatischer Vorspannung.  
Pour la polarisation automatique.  
For self-bias.
- Bei fester Vorspannung  
Pour la polarisation fixe.  
For fixed bias.
- Gleichspannung; tension continue; D.C. voltage.

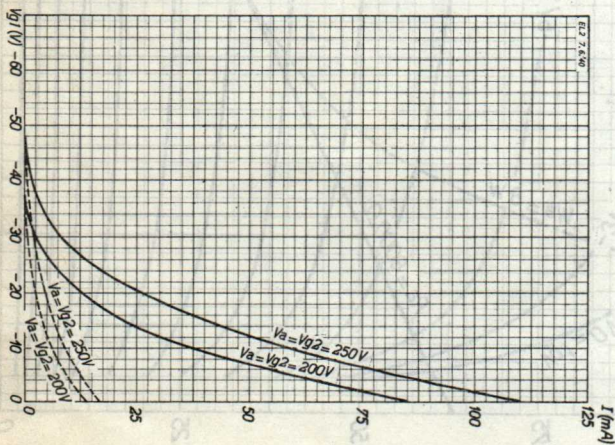
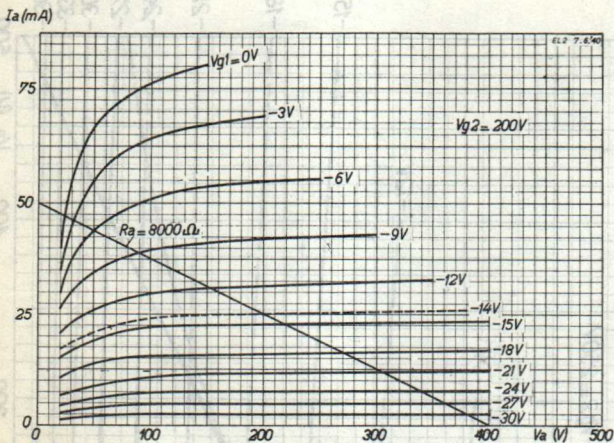
Elektrodenanordnung, Sockelanschlüsse und max. Abmessungen in mm.

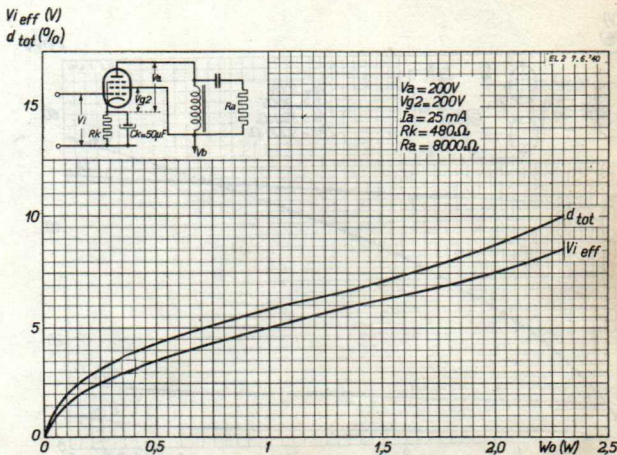
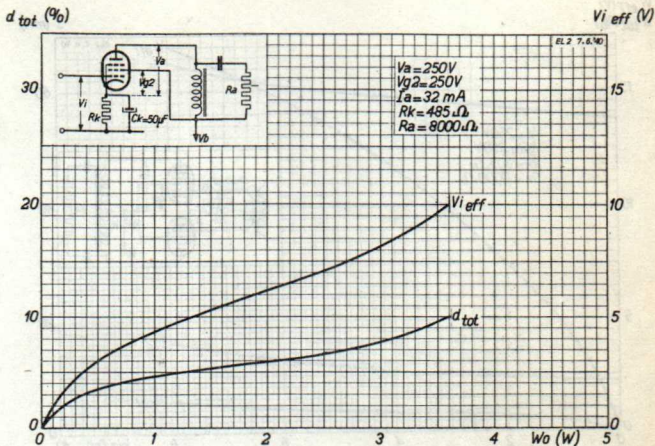
Disposition des électrodes, connexions du culot et dimensions max. en mm.

Electrode arrangement, base connections and max. dimensions in mm.





**EL 2****PHILIPS „MINIWATT”**



# EL 2

# PHILIPS „MINIWATT“

